



FECOOPSE

Liderazgo en Acción

Análisis de Estructura Financiera
Cooperativas Miembro FECOOPSE R.L
Supervisadas por el INFOCOOP

Elaborado por: Dilson Valverde Castro
Dirección de Asistencia Técnica
FECOOPSE R.L
Agosto 1, 2019

CONDICIONES PARA EL ANÁLISIS

- ▶ El análisis se realiza con datos comparativos iniciando con dic.2016 como base. Se presentan datos comparativos a dic.2017, dic.2018 y para el caso de junio 2019 con datos anualizados.
- ▶ Se incluyó la información de ocho cooperativas miembro, a saber: COOPEBACEN, COOPEINDER, COOPEHOSPINI, COOPESALUGO, COFEIA, COOPENACIONAL, COOPESTRANFRUCO Y COOPEBANACIO, TODAS DE R.L.
- ▶ El informe contiene información financiera de las CAC'S participantes, con resultados grupales.
- ▶ La información individual será enviada posteriormente a cada entidad junto al análisis del grupo.
- ▶ El análisis se basa en el comportamiento de la estructura financiera para lo que veremos Estados Financieros, Indicadores y sus respectivos gráficos.

ESTADOS FINANCIEROS

COOPERATIVAS SUPERVISION INFOCOOP R.L BALANCE GENERAL EN COLONES

	dic.-17	%	dic.-18	%	Proyecc.dic.19	%	jun-19
ACTIVOS							(d original)
Efectivo y Ctas. Corrientes	992 859 890	2,8%	1 287 956 073	3,7%	1 329 110 545	3,8%	1 329 110 545
Inversiones	7 713 565 574	22,1%	7 406 735 919	21,1%	8 214 718 766	23,2%	8 214 718 766
Cartera de Crédito	25 716 539 752	73,5%	25 890 291 354	73,8%	25 182 325 815	71,2%	25 182 325 815
Cartera Vigente	25 317 660 839	72,4%	25 339 102 364	72,2%	24 419 990 535	69,1%	24 419 990 535
Cartera Vencida	883 458 089	2,5%	1 194 397 385	3,4%	1 529 939 310	4,3%	1 529 939 310
Estimación por Incobrables	-484 579 177	-1,4%	-643 208 395	-1,8%	-767 604 031	-2,2%	-767 604 031
Activos Inmovilizados y Otros Activos	550 325 176	1,6%	503 110 925	1,4%	622 264 351	1,8%	622 264 351
Cartera en Cobro Judicial	107 851 849	0,3%	100 218 979	0,3%	180 826 388	0,5%	180 826 388
Otros Activos	442 473 327	1,3%	402 891 946	1,1%	441 437 963	1,2%	441 437 963
ACTIVOS TOTALES	34 973 290 392	100,0%	35 088 094 271	100,0%	35 348 419 477	100,0%	35 348 419 477

ESTADOS FINANCIEROS

COOPERATIVAS SUPERVISION INFOCOOP R.L BALANCE GENERAL EN COLONES

	dic.-17	%	dic.-18	%	Proyecc.dic.19	%	jun-19
PASIVOS							
Ahorro Vista	869 890 628	2,5%	731 773 858	2,1%	1 328 292 805	3,8%	1 328 292 805
Ahorro Plazo	9 566 082 649	27,4%	9 312 134 603	26,5%	9 799 506 270	27,7%	9 799 506 270
Ahorro a Plazo de Corto Plazo	9 566 082 649	27,4%	9 312 134 603	26,5%	9 799 506 270	27,7%	9 799 506 270
Crédito Externo	2 402 016 419	6,9%	2 191 300 648	6,2%	1 941 285 124	5,5%	1 941 285 124
Crédito Externo de Corto Plazo	2 402 016 419	6,9%	2 191 300 648	6,2%	1 941 285 124	5,5%	1 941 285 124
Otros Pasivos	2 144 629 359	6,1%	2 076 229 934	5,9%	1 706 398 864	4,8%	1 706 398 864
PASIVOS TOTALES	14 982 619 056	42,8%	14 311 439 043	40,8%	14 775 483 063	41,8%	14 775 483 063

ESTADOS FINANCIEROS

COOPERATIVAS SUPERVISION INFOCOOP R.L BALANCE GENERAL EN COLONES

	dic.-17	%	dic.-18	%	Proyecc.dic.19	%	jun-19
CAPITAL + UTILIDADES RETENIDAS	19 990 671 336	57,2%	20 776 655 228	59,2%	20 572 936 414	58,2%	20 572 936 414
Capital Primario (Capital Social)	14 860 116 286	42,5%	15 216 019 914	43,4%	15 332 731 276	43,4%	15 332 731 276
Capital Secundario (Res. Legal e Institucion)	3 320 682 400	9,5%	3 498 522 372	10,0%	3 482 166 129	9,9%	3 482 166 129
Reservas Especiales (REBS)	519 577 589	1,5%	372 468 533	1,1%	595 130 181	1,7%	595 130 181
Excedentes del Período	1 290 295 061	3,7%	1 689 644 410	4,8%	1 162 908 827	3,3%	1 162 908 827
TOTAL DE PASIVOS Y CAPITAL	34 973 290 392	100,0%	35 088 094 271	100,0%	35 348 419 477	100,0%	35 348 419 477

ESTADOS FINANCIEROS

COOPERATIVAS SUPERVISION INFOCOOP R.L

ESTADO DE RESULTADOS

(en ¢)

	dic.-17	%	dic.-18	%	Proyecc.dic.19	%	jun-19 (d original)
INGRESOS							
Inversiones	399 482 836	5,18%	518 072 008	6,99%	565 851 778	6,89%	282 925 889
Cartera Vigente	3 729 360 453	14,50%	3 778 559 803	14,59%	3 779 628 107	15,01%	1 889 814 053
Otros Ingresos de Operación	276 335 050	1,07%	322 532 984	1,25%	288 260 596	1,14%	144 130 298
INGRESOS TOTALES	4 405 178 339	100%	4 619 164 795	100%	4 633 740 481	100%	2 316 870 240
GASTOS							
Operaciones	996 308 604	2,98%	1 010 768 405	3,04%	974 332 858	2,92%	487 166 429
Provisiones, Amortización y Depreciaciones	148 558 947		242 221 913		209 419 432		104 709 716
G.F. Ahorro Vista	54 894 733	6,31%	59 904 424	8,19%	60 592 177	4,56%	30 296 088
G.F. Ahorro Plazo	826 982 558	8,64%	770 959 215	8,28%	767 072 393	7,83%	383 536 196
G.F. Crédito Externo	172 262 274	7,17%	237 909 858	10,86%	204 545 244	10,54%	102 272 622
Otros Gastos de Operación	55 809 169		76 185 874		72 576 671		36 288 335
GASTOS TOTALES	2 254 816 285	51,19%	2 397 949 689	51,91%	2 288 538 774	49,39%	1 144 269 387
UTILIDAD ANTES RESERVAS Y PAS.LEG	2 150 362 054	48,81%	2 221 215 106	48,09%	2 345 201 707	50,61%	1 172 600 853
%UTILIDAD ANTES RESERVAS S/PATRIM	10,8%		10,7%		11,4%		5,7%

INDICADORES FINANCIEROS

COOPERATIVAS SUPERVISION INFOCOOP R.L INDICADORES CLAVE DE ESTRUCTURA

Crecimiento	dic-17	dic-18	jun-19
Crecimiento del Activo Total	-0,86%	0,33%	0,74%
Crecimiento de Cartera	0,62%	0,68%	-2,73%
Crecimiento de Captaciones	-6,66%	-3,76%	10,79%
Crecimiento de Aportaciones	-2,89%	2,40%	0,77%
Cobertura	dic-17	dic-18	jun-19
Liquidez	83,43%	86,57%	85,77%
Respaldo	73,91%	73,74%	73,82%
Solvencia	233,43%	245,18%	239,24%
Actividad	dic-17	dic-18	jun-19
Activo Productivo/Activo Total	95,59%	94,90%	94,48%
Inversiones Transitorias/Activo Productivo	23,07%	22,24%	24,60%
Cartera de Crédito/Activo Productivo	76,93%	77,76%	75,40%
Activo Inmovilizado total/Activo Total	4,41%	5,10%	5,52%
Cartera Vencida/Activo Total	2,53%	3,40%	4,33%

INDICADORES FINANCIEROS

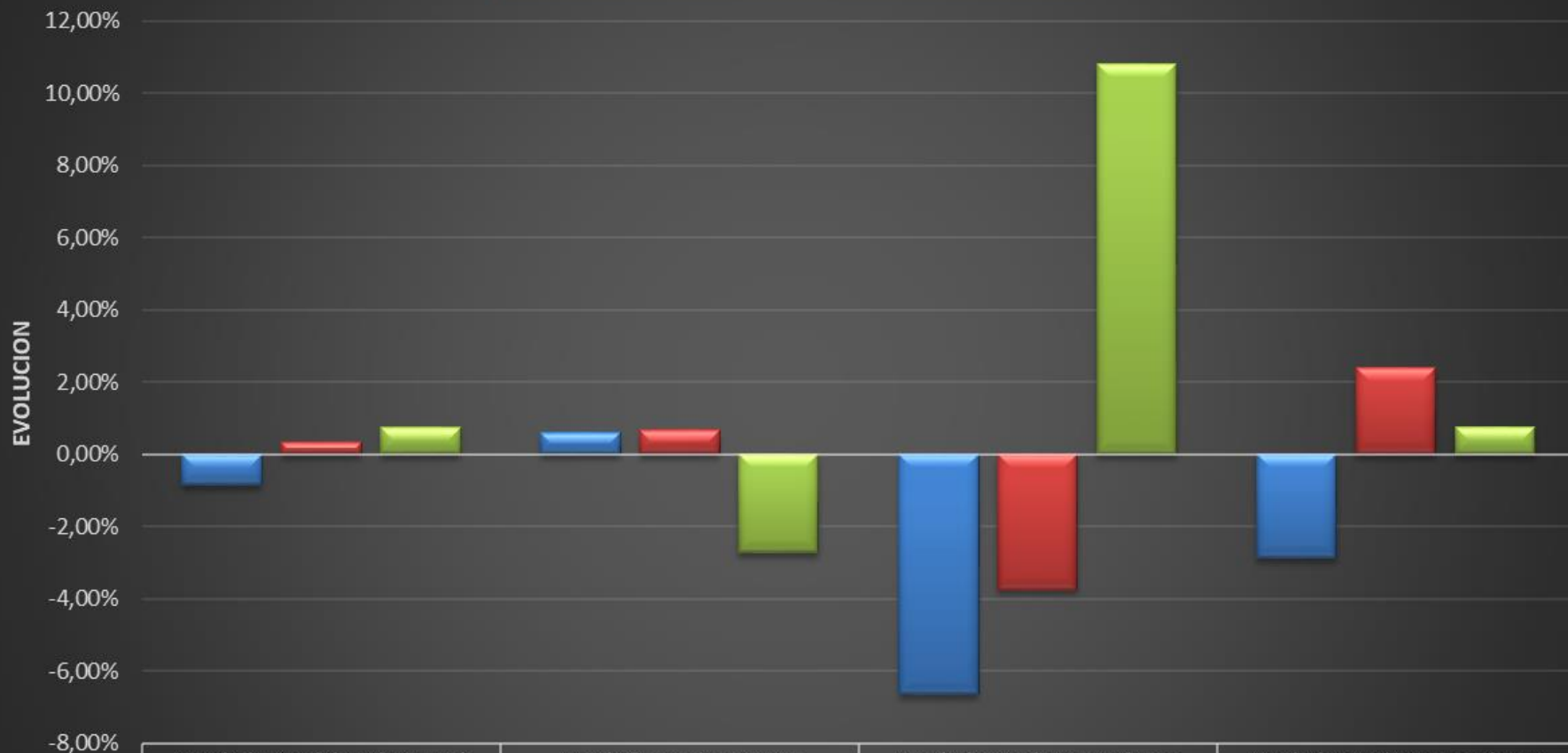
COOPERATIVAS SUPERVISION INFOCOOP R.L INDICADORES CLAVE DE ESTRUCTURA

Endeudamiento	dic-17	dic-18	jun-19
Pasivo con Costo/Activo Total	36,71%	34,87%	36,97%
Pasivo con Costo/Activo Productivo	38,40%	36,75%	39,13%
Captación Vista/Activo Productivo	2,60%	2,20%	3,98%
Captación Plazo/Activo Productivo	28,62%	27,97%	29,34%
Crédito Externo/Activo Productivo	7,19%	6,58%	5,81%
Aportaciones/Activo Productivo	44,45%	45,70%	45,91%
Eficiencia	dic-17	dic-18	jun-19
Margen Bruto/Activo Productivo	9,20%	9,69%	9,92%
Gastos /Activo Productivo	3,47%	3,83%	3,63%
Gestion de Cartera y diferidos	0,44%	0,73%	0,63%
Rentabilidad	dic-17	dic-18	jun-19
Ingresos Financieros/Activo Productivo	12,29%	12,88%	13,03%
Gastos Financieros/Pasivo con Costo	5,69%	8,53%	8,16%
Comisiones y Servicios/Ingreso Total	6,27%	6,98%	6,22%
Rentabilidad/Activo Total	4,09%	6,34%	6,66%
Rentabilidad/Activo Productivo	6,40%	6,66%	7,03%
Rentabilidad/Aportaciones	14,26%	14,77%	15,35%

Admón Activo Product. Por empleado en millone	711,3	708,4	710,6
--	--------------	--------------	--------------

EVOLUCIÓN ESTRUCTURA EN GRÁFICOS

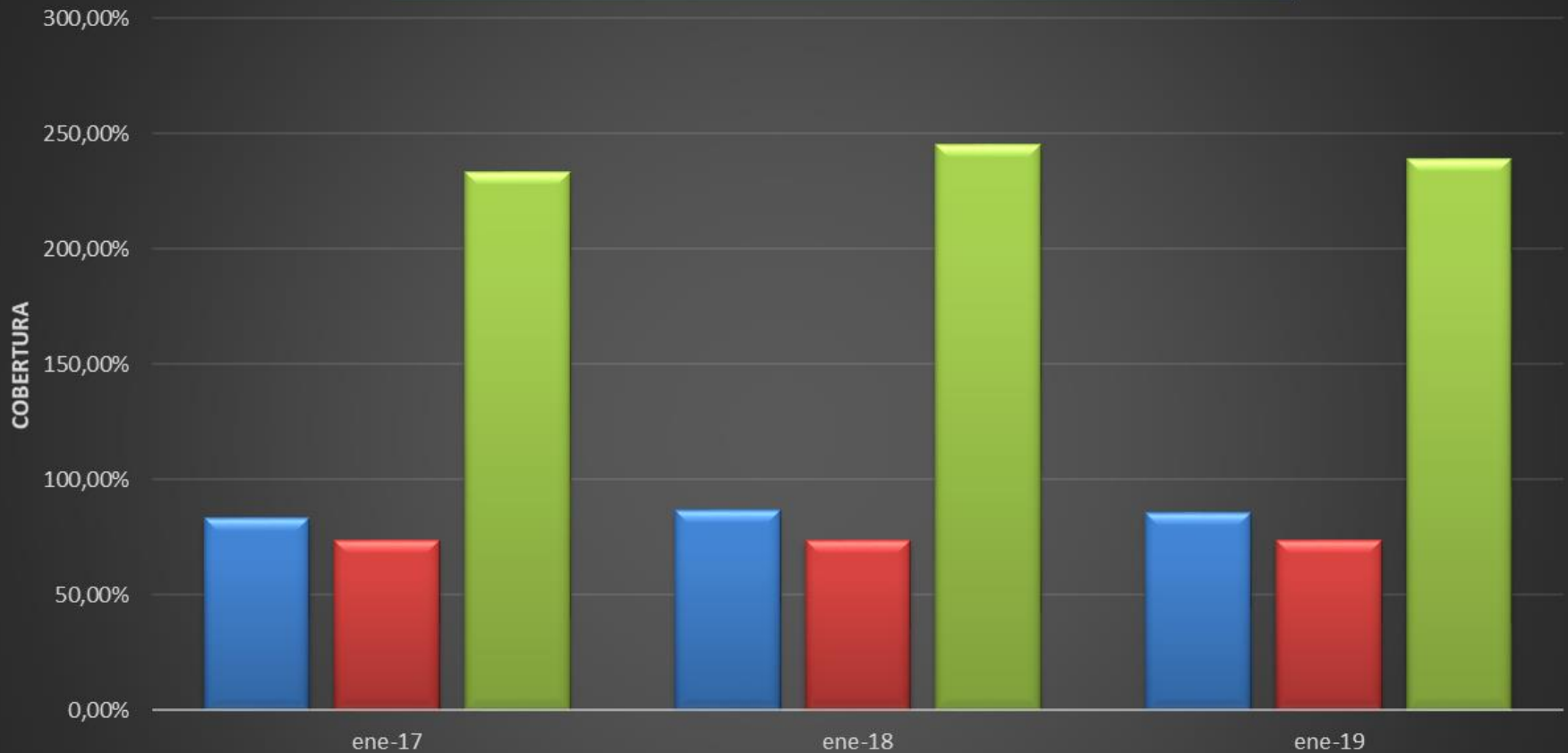
CAC'S INFOCOOP Indicadores de Crecimiento



	Crecimiento del Activo Total	Crecimiento de Cartera	Crecimiento de Captaciones	Crecimiento de Aportaciones
dic-17	-0,86%	0,62%	-6,66%	-2,89%
dic-18	0,33%	0,68%	-3,76%	2,40%
jun-19	0,74%	-2,73%	10,79%	0,77%

EVOLUCIÓN ESTRUCTURA EN GRÁFICOS

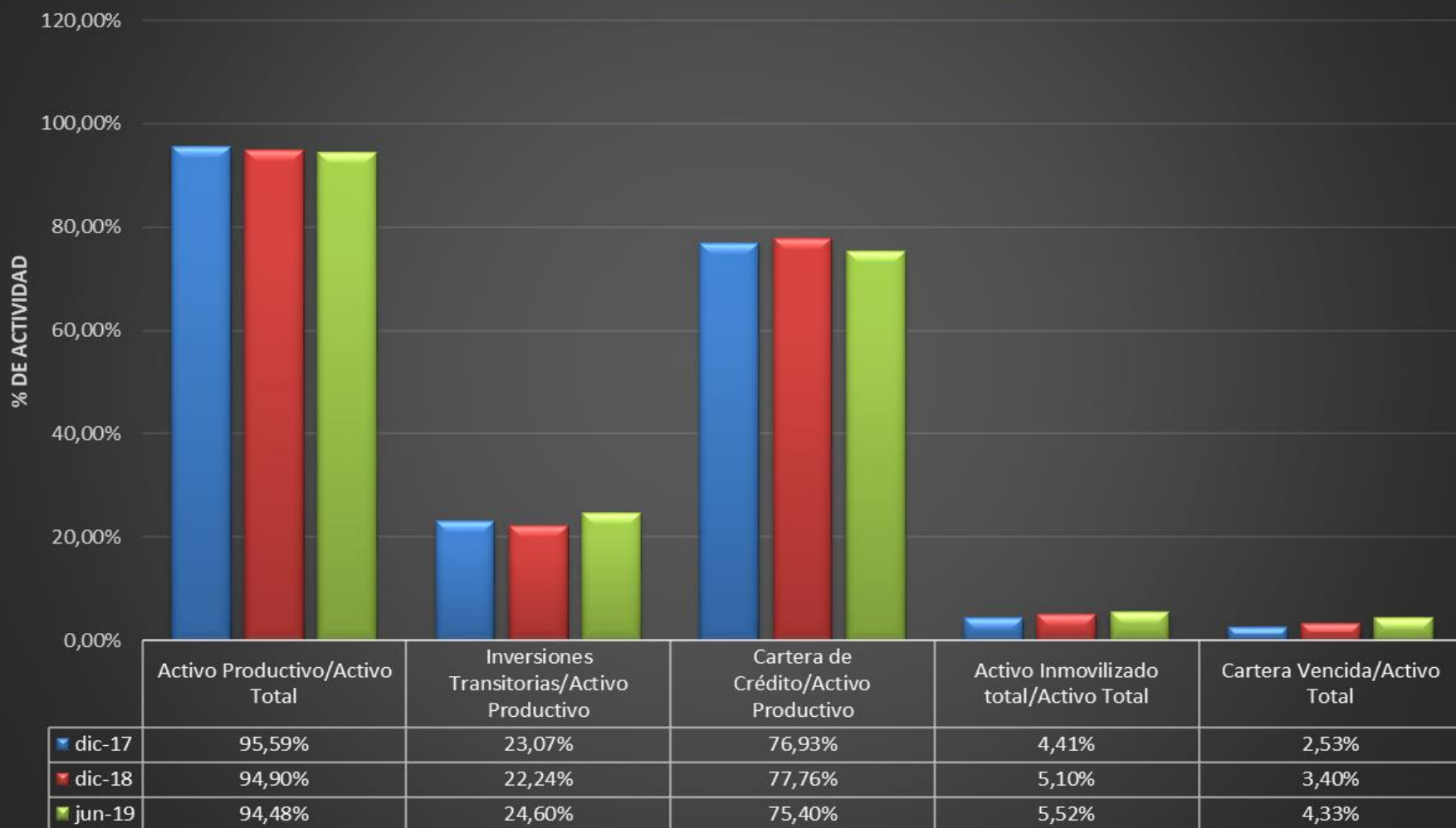
CAC'S INFOCOOP Indicadores de Cobertura



	dic-17	dic-18	jun-19
▣ Liquidez	83,43%	86,57%	85,77%
▣ Respaldo	73,91%	73,74%	73,82%
▣ Solvencia	233,43%	245,18%	239,24%

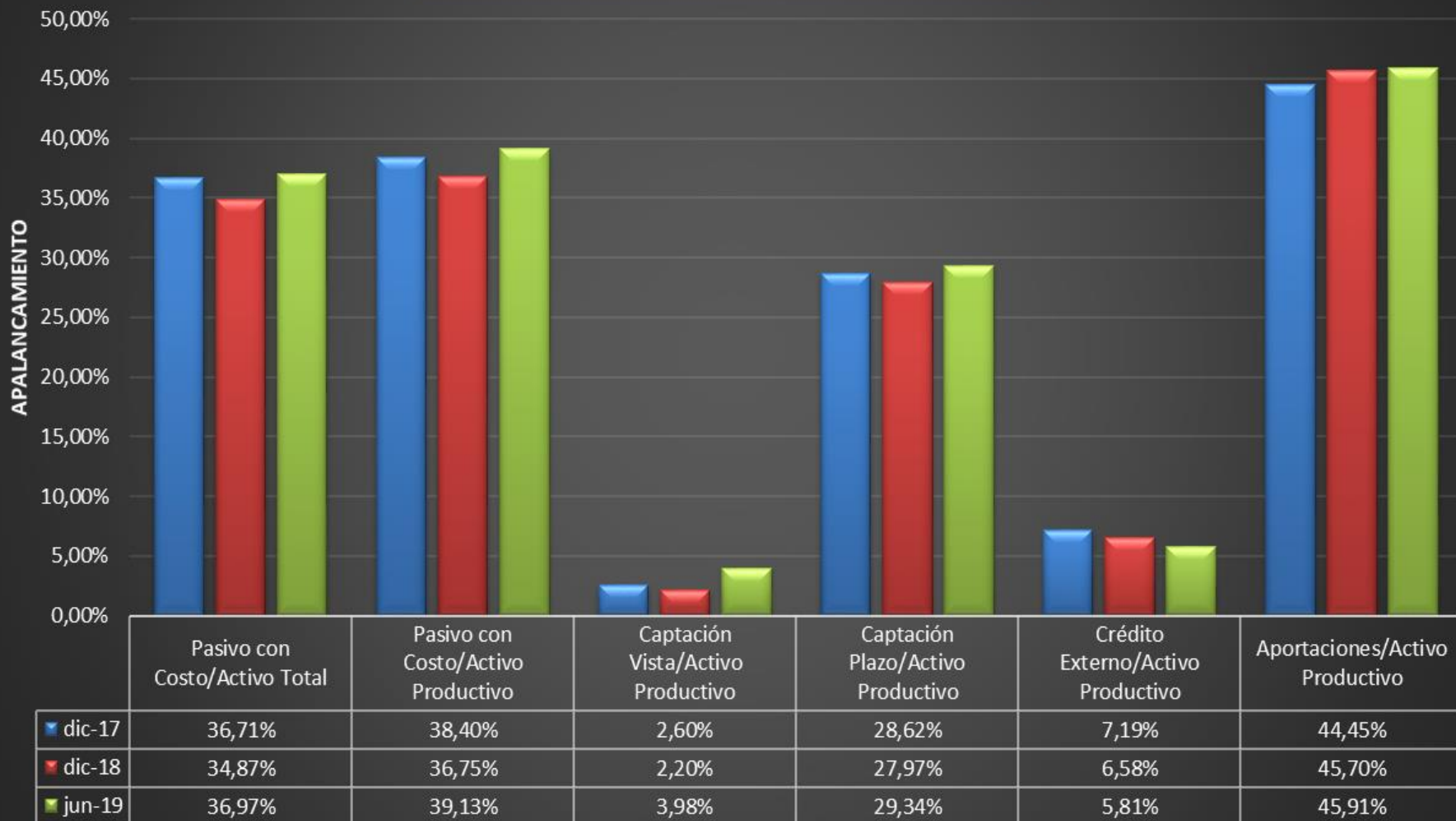
EVOLUCIÓN ESTRUCTURA EN GRÁFICOS

CAC'S INFOCOOP INDICADORES DE ACTIVIDAD



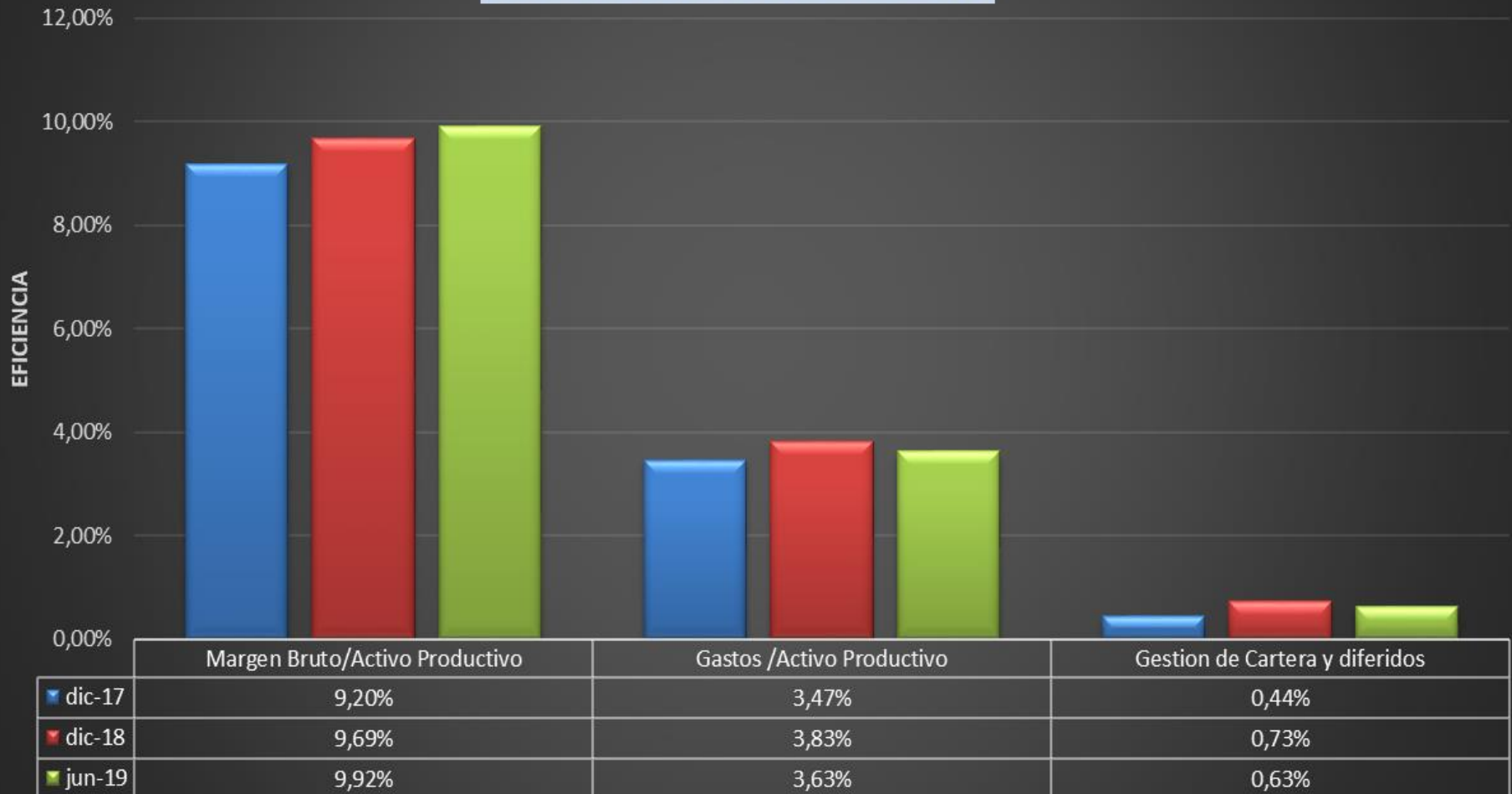
EVOLUCIÓN ESTRUCTURA EN GRÁFICOS

CAC'S INFOCOOP Indicadores de Apalancamiento



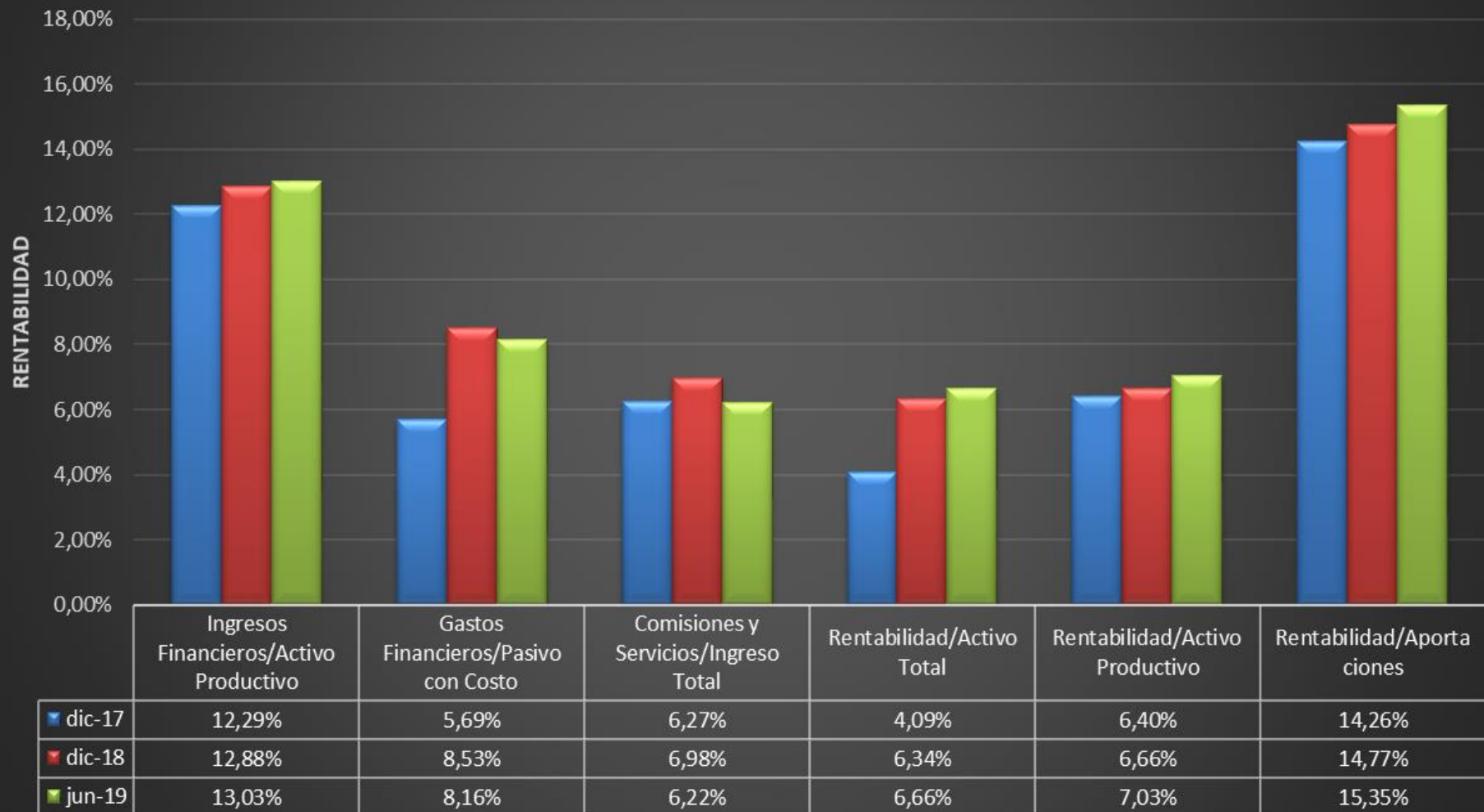
EVOLUCIÓN ESTRUCTURA EN GRÁFICOS

CAC'S INFOCOOP Indicadores de Eficiencia



EVOLUCIÓN ESTRUCTURA EN GRÁFICOS

CAC'S INFOCOOP Indicadores de Rentabilidad



Indicadores financieros

-porcentajes-

Datos Suministrados por las Entidades Supervisadas

ORGANIZACIONES COOPERATIVAS DE AHORRO Y CRÉDITO

Total

Periodo	CUENTA	TOTAL
06/2019	Activo Productivo / Activo total	95,89
	Inversiones en títulos valores / Activo Productivo de Intermediación Financiera	26,35
	Pasivo con costo / Pasivo Total	93,89
	Captaciones a plazo con el público / Pasivo con costo	71,45
	Obligaciones con entidades financieras del país / Pasivo con costo	15,43
	Rentabilidad nominal sobre Patrimonio Promedio	6,80
	Utilidad Operacional Bruta / Gastos de Administración 1/	1,81



FECOOPSE

Liderazgo en Acción

Muchas Gracias